



# ИЗДАТЕЛЬСТВО «РУССКОЕ СЛОВО»

ФГОС

Использование современных педагогических технологий на уроках биологии



РУССКОЕ-СЛОВО.РФ

# 4 К

ДУМАТЬ КРИТИЧЕСКИ

ФОРМИРОВАТЬ  
СУЖДЕНИЯ  
И ПРИНИМАТЬ  
РЕШЕНИЯ

**КРИТИЧЕСКОЕ  
МЫШЛЕНИЕ**

БЫСТРО ПЕРЕКЛЮЧАТЬСЯ

ТВОРЧЕСКИ МЫСЛИТЬ

**КРЕАТИВНОСТЬ**

РЕШАТЬ КОМПЛЕКСНЫЕ  
ЗАДАЧИ

**КОММУНИКАЦИЯ**

РАБОТАТЬ В КОМАНДЕ

**КООПЕРАЦИЯ**

ВЕСТИ ПЕРЕГОВОРЫ

РАСПОЗНАВАТЬ ЭМОЦИИ ДРУГИХ ЛЮДЕЙ  
И СОБСТВЕННЫЕ, УПРАВЛЯТЬ ИМИ

**КРИТИЧЕСКОЕ МЫШЛЕНИЕ** – это процесс соотнесения внешней информации с имеющимися у человека знаниями, выработка решения о том, что можно принять, что необходимо дополнить, что отвергнуть

Заир-Бек С.И. «Технология развития критического мышления на уроке: пособие для учителя образовательных учреждений/ С.И. Заир-Бек, И.В. Муштавинская. 2021 г.

**КРИТИЧЕСКОЕ МЫШЛЕНИЕ** – это система мыслительных стратегий и коммуникативных качеств, позволяющих эффективно взаимодействовать с информационной реальностью

(Полат Е.С.)

**КРЕАТИВНОСТЬ** – «определяется как способность представлять и разрабатывать принципиально новые подходы к решению проблем, ответы на вопросы, стоящие перед субъектом, или выражать идеи, применяя, синтезируя и видоизменяя знания».

Навыки XXI века: как формировать и оценивать на уроке? (Образовательная политика, 2019)

<https://edpolicy.ru/form-and-evaluate>

### КОМПОНЕНТЫ КРЕАТИВНОСТИ

Любознательность



Создание идеи  
(воображение)



Развитие  
предложенных  
идей

# КОММУНИКАЦИЯ

«Сущность коммуникативных компетенций состоит в том, чтобы знать когда, следует говорить, и когда молчать, о чем следует говорить, с кем, когда, где и в какой форме»

Д. Хаймс

## УМЕНИЕ РАБОТАТЬ В КОМАНДЕ

КООПЕРАЦИЯ

КООРДИНАЦИЯ

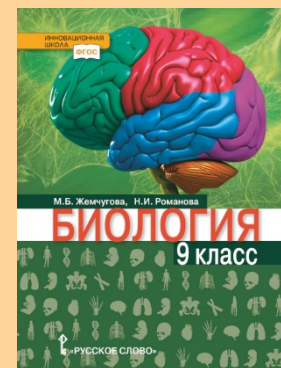
КОЛЛАБОРАЦИЯ

Координация (сотрудничество) тесно связана с коммуникацией, но относится к профессиональной сфере. Это умение определить общую цель и способы ее достижения, распределять роли и оценивать результат.

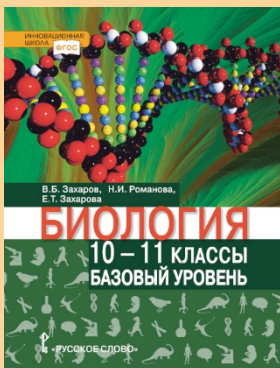
# УМК «БИОЛОГИЯ». 5–9 и 10–11 КЛАССЫ

**Авторы:** С.А. Баландин, Т.Ю. Ульянова, Н.И. Романова, Т.А. Исаева, М.Б. Жемчугова, Е.Т. Тихонова, С.Н. Михайловская

Под редакцией **Е.А. Криксунова** – доктора биологических наук, профессора биологического факультета МГУ им. М.В. Ломоносова, члена-корреспондента РАН



ФП № 1.1.2.5.2.12.1-1.1.2.5.2.12.5



**Авторы:** В.Б. Захаров, Н.И. Романова, Е.Т. Захарова

Линия учебников входит в **единую систему учебников по биологии**, разработанную на основе преемственности основного и среднего общего образования

# РАЗВИТИЕ ТЕХНОЛОГИИ КРИТИЧЕСКОГО МЫШЛЕНИЯ ЧЕРЕЗ ЧТЕНИЕ И ПИСЬМО

Авторы технологии:

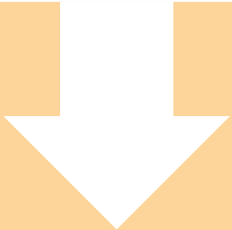
Ч. Темпл

К. Мередит

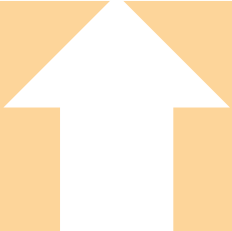
Дж. Стил

**ЦЕЛЬ:** развитие интеллектуальных умений обучающихся, необходимых не только в учебе, но и обычной жизни (умение принимать решения, работать с информацией, анализировать др.) т.е. развитие интеллектуальных способностей обучающихся, позволяющих учиться самостоятельно.

**ЧТЕНИЕ** – служит для анализа, сравнения, сопоставления новой и уже знакомой информации



**ПОЧЕМУ ТЕХНОЛОГИЯ КРИТИЧЕСКОГО  
МЫШЛЕНИЯ И ПРИЧЕМ ЗДЕСЬ  
ЧТЕНИЕ И ПИСЬМО?**



**ПИСЬМО** – важный инструмент для выражения наших мыслей



# ТЕКСТ КАК ДИДАКТИЧЕСКАЯ ЕДИНИЦА

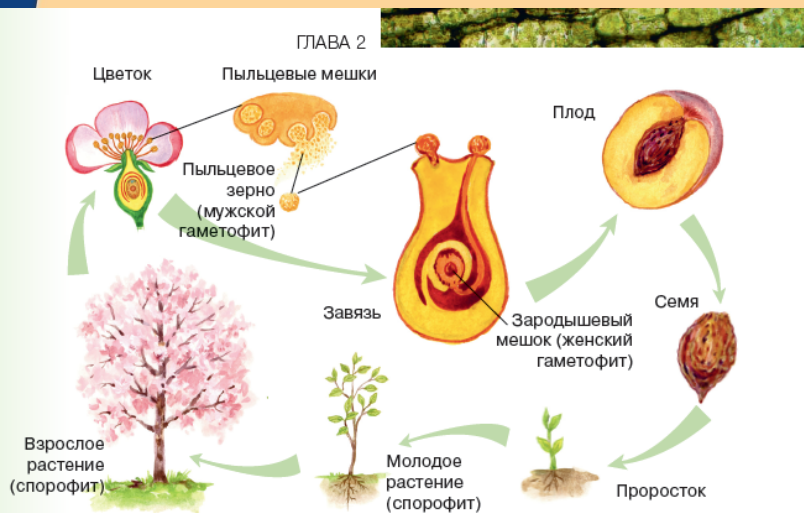


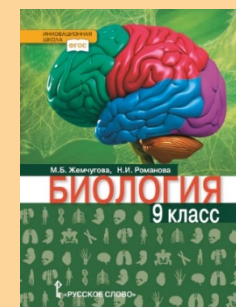
Рис. 103. Развитие покрытосеменных растений

Чередование поколений имеет большое биологическое значение, так как в нём сочетается два типа размножения: бесполое, дающее большое число особей, и половое, способствующее появлению потомства с новыми признаками.



## Подумайте!

1. Запишите в словарь: гаметофит, спорофит.
2. Какие преимущества дало цветковым растениям преобладание в их жизненном цикле спорофита?



# ТЕКСТ КАК ОБЪЕКТ МЫСЛИТЕЛЬНОЙ ДЕЯТЕЛЬНОСТИ



## Подумайте!

1. Почему при ранении, если нарушена герметичность плевральной полости, воздух со свистом врывается внутрь, лёгкое спадает и функционировать не может?
2. Какие факты могут свидетельствовать о том, что в регуляции дыхания принимает участие кора больших полушарий?
3. Что выгоднее для ныряльщика — сделать перед погружением несколько вдохов и выдохов или набрать в лёгкие как можно больше воздуха? Объясните свою точку зрения.

# МОДЕЛЬ ТЕХНОЛОГИИ

## Стадия «Вызов»

- Актуализация знаний, интерес к получению новой информации, целеполагание, планирование работы.

## Стадия «Осмысление»

- Работа с информацией. Получение новой информации.

## Стадия «Рефлексия»

- Анализ, интерпретация информации, оценка мыслительного пути, действий обучающихся. Рождение нового знания.

# ПРИЁМЫ СТАДИИ «ВЫЗОВ»

- «ВЕРНЫЕ И НЕВЕРНЫЕ УТВЕРЖДЕНИЯ»
- «КОРЗИНА ИДЕЙ»
- «МОЗГОВОЙ ШТУРМ»
- «КЛАСТЕР»
- «КЛЮЧЕВЫЕ СЛОВА»
- «ПОЯСНИТЕ ЦИТАТУ» и др..

- Целеполагание, включая постановку новых целей;
- умение планировать пути достижения целей;
- выделение альтернативных способов достижения цели и выбор способов достижения и тд.

ОПОРА НА СОБСТВЕННЫЙ ОПЫТ  
ИНТЕРЕС К ИЗУЧАЕМОМУ  
АКТИВНОЕ ЦЕЛЕПОЛАГАНИЕ

# ПРИЁМЫ СТАДИИ «ОСМЫСЛЕНИЕ»

- «ИНСЕРНТ»
- «ФИШБОУН»
- «БОРТОВОЙ ЖУРНАЛ»
- «ЧТЕНИЕ С ОСТАНОВКАМИ», «РОМАШКА БЛУМА» И ДР.

- Рефлексивное, ознакомительное, поисковое чтение;
- структурировать текст;
- самостоятельно оценивать правильность выбора действий, внесение корректив и др.

**ВАЖНО!**

Работа на этом этапе тесно связана со стадией «Вызов»

**Предшественники человека.** Около 70 млн лет назад на Земле возникли первые плацентарные млекопитающие. Спустя 35 млн лет от примитивных насекомоядных отделилась группа животных, которая впоследствии дала начало приматам. Первые примитивные приматы жили на деревьях и питались насекомыми и растениями. Их зубы и челюсти были такие же, как у современных человекообразных обезьян. От них произошли гиббоны, орангутаны и *дриопитеки*. Почти 10 млн лет дриопитеки обитали в тропических лесах. За это время они хорошо приспособились к древесному образу жизни, который определил особенности строения современного человека.

**Австралопитеки.** 5–3 млн лет назад в Южной Африке жили потомки дриопитеков — *австралопитеки*. Они имели рост 120–160 см, массу 30–60 кг, объём их мозга не превышал 550 см<sup>3</sup>. Австралопитеки занимались собирательством и охотой, используя в качестве оружия камни (рис. 10, а).

**Человек умелый.** Около 2,5–1,5 млн лет назад по Южной и Восточной Африке расселились существа, которые уже умели изготавливать простейшие орудия труда. Объём их мозга достигал 650 см<sup>3</sup>, а особенности строения черепа позволяют предположить, что у этих людей уже существовали зачатки примитивной речи. Возможно, *Человек умелый* (*Homo habilis*) (рис. 10, б) был потомком какой-либо группы австралопитеков. Он впервые начал использовать огонь для обогрева и сооружать примитивные жилища.

**Древнейшие люди (архантропы).** Производство орудий труда и использование огня дали такие преимущества, что около 2 млн лет назад *Человек умелый* начал активно расселяться по Африке, Азии и Средиземноморью. Попадая в новые условия существования и приспосабливаясь к ним, *Человек умелый* дал начало разным группам древнейших людей (архантропов). Питекантроп, синантроп, гейдельбергский человек — всех их современные учёные относят к одному виду — *Человек прямоходящий* (*Homo erectus*). Внешне он уже был похож на современного человека, хотя имел

Рис. 10. Предки человека (реконструкция): а — австралопитек; б — *Человек умелый*; в — *Человек прямоходящий*; г — неандерталец

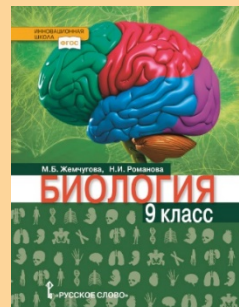
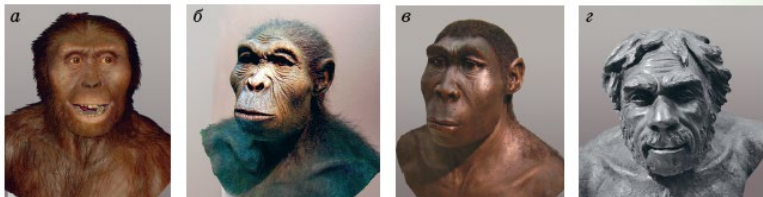


Рис. 9. Филогенетическое древо происхождения человека (линии, соединяющие отдельные группы, не означают их первичности, а показывают направления развития)



Рис. 11. Кроманьонец

простые наземные конструкции и обустроивали пещеры.

Для дальнейшего развития человечества огромное значение имело овладение членораздельной речью. Наши далёкие предки вели общественный образ жизни, и речь им была необходима для обмена информацией. Появилась возможность передавать опыт из поколения в поколение. Трудовая деятельность, общественный образ жизни и членораздельная речь начали выделять человека из мира окружающей его природы.

**Древние люди (палеоантропы).** После периода максимального расцвета (600–400 тыс.

лет назад) древнейшие люди исчезли, уступив место новой группе — древним людям (палеоантропам, или *неандертальцам*). Палеоантропы широко расселились на территории Африки, Европы и Азии в период от 250 до 35 тыс. лет назад. Однако это была очень неоднородная группа, в которой чётко выделялись две линии эволюции.

**Современные люди (неоантропы).** По предположениям антропологов, современные люди (неоантропы) возникли около 50–40 тыс. лет назад в Восточном Средиземноморье и в Передней Азии. Впервые останки неоантропов были найдены в пещере Кро-Маньон на юго-западе Франции (рис. 11). Название пещеры определило имя первых современных людей — *кроманьонцы*. Некоторое время кроманьонцы существовали совместно с палеоантропами, но около 30 тыс. лет назад неандертальцы полностью исчезли.

## СТРАТЕГИЯ «ЗИГЗАГ»

1 этап

1 2  
3 4 51 2  
3 4 51 2  
3 4 51 2  
3 4 51 2  
3 4 5

2 этап

группы  
экспертов  
по номерам1 1 1  
1 12 2 2  
2 23 3 3  
3 34 4 4  
4 45 5 5  
5 5

3 этап

1 2  
3 4 51 2  
3 4 51 2  
3 4 51 2  
3 4 51 2  
3 4 5

Подведение итогов. Исследование



# КОНЦЕПТУЛЬНАЯ ТАБЛИЦА

Объект сравнения	Линия сравнения (Способ добывания пищи)	Линия сравнения (Объем головного мозга)	Линия сравнения (Орудия труда, образ жизни)	Линия сравнения (Строение черепа)
Дриопитеки	Собирательство	150 см <sup>3</sup>	Жили на деревьях....	
Австралопитеки ....	Собирательство и охота	550 см <sup>3</sup>	Жили группами на земле и на деревьях. Использовали камни и палки в качестве орудий труда...	
Человек умелый				
Древние люди				
Первые современные люди	Охота, рыбная ловля, развитие земледелия скотоводство	1400-1500 см <sup>3</sup>	Строили жилища. Добывали огонь. Изготавливали орудия, сочетая разные материалы и тд...	

## ПРИЁМЫ СТАДИИ «РЕФЛЕКСИЯ»

- «ПЕРЕКРЕСТНАЯ ДИСКУССИЯ»
- «КОНЦЕПТУАЛЬНАЯ ТАБЛИЦА»
- «ПЯТИМИНУТНОЕ ЭССЕ»
- «КЛЮЧЕВЫЕ СЛОВА»
- «СИНКВЕЙН» И ДР.

- Информация анализируется, интерпретируется, творчески перерабатывается др.;
- оценка «мыслительного пути» (как изменилось знание).

## ПРИЁМЫ, СТРАТЕГИИ

- «ЗНАЮ-ХОЧУ УЗНАТЬ- УЗНАЛ»
- «ЗИГЗАГ»
- «ТОЛСТЫЕ И ТОНКИЕ ВОПРОСЫ»
- «КЛАСТЕР» И ДР.

Могут использоваться на любой стадии и (или) быть сквозными через весь урок.



# СТРУКТУРА УРОКА С ИСПОЛЬЗОВАНИЕМ ТРКМЧП

## СТРУКТУРА УРОКА

- Вызов
- Осмысление
- Рефлексия

## СТРАТЕГИИ, ПРИЁМЫ

- Хорошо описаны и правильно использованы
- Разумное количество
- Согласованы между собой

## ПРИНЦИПЫ

- Мотивация на самообразование.
- Соотнесение содержания с жизненными задачами.
- Групповая работа.
- Развитие навыков общения.
- Активность обучающихся.
- Использование графических приёмов.



**Дыхательная система** включает в себя воздухоносные пути (носовая полость, носоглотка, гортань, трахея, бронхи) и лёгкие (см. рис. 22). Эта система обеспечивает газообмен между наружным воздухом и воздухом в лёгких. По воздухоносным путям в организм кислород, необходимый для окисления энергии энергии, и выводит из него углекислый газ.

**Кровеносная система** состоит из сосудов и сердца. По кровеносным сосудам непрерывно движется кровь с растворёнными в ней веществами.



Рис. 22. Пищеварительная, дыхательная и выделительная системы собаки

# СВОДНАЯ ТАБЛИЦА

ГЛАВА 2

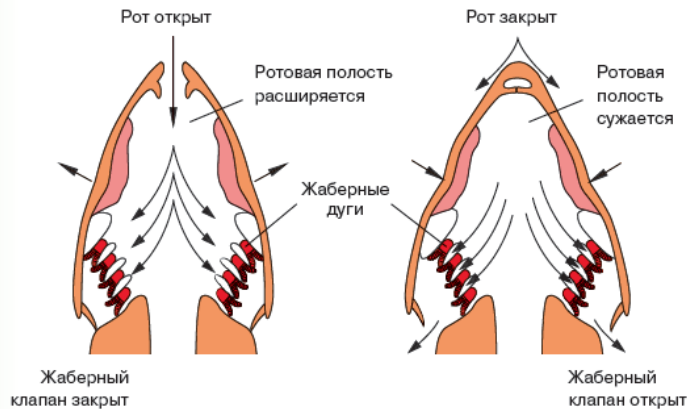


Рис. 50. Органы дыхания рыбы



§ 7. Дыхание животных



Рис. 52. Лёгкие позвоночных животных



Органы воздушного дыхания животных. Животные, обитающие в наземно-воздушной среде, дышат кислородом воздуха.

У насекомых органами дыхания являются *трахеи*, которые представляют собой систему трубочек, пронизывающих всё тело этих животных (рис. 51). С окружающей средой трахеи связаны особыми отверстиями — *дыхальцами*, через которые происходит газообмен. У пауков помимо трахей есть *лёгочные мешки*, которые располагаются на нижней стороне брюшка и открываются наружу *дыхательным*

Рис. 51. Трахеи насекомых

ным  
изну  
ками  
ност  
М  
люси  
мант  
вань  
зере



## Задание

Пользуясь текстом учебника, заполните в тетради таблицу «Органы дыхания животных».

Животные	Органы дыхания	Особенности органов дыхания

# ПЯТИМИНУТНОЕ ЭССЕ

- Применяется в конце занятия, чтобы подытожить полученные знания по изученной теме.
- Получить обратную связь учитель – ученик.
- Написать два пункта.
- Что узнали по новой теме.
- Задать один вопрос, на который хотели получить ответ.



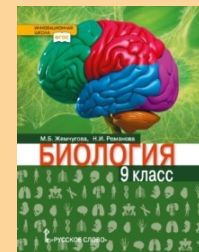
## Запомните!

Корень. Виды корней: главный, боковые, придаточные. Типы корневых систем: стержневая, мочковатая. Корневой чехлик. Зоны корня: деления, роста, всасывания, проведения. Корневые волоски.



## Запомните!

Железы: внешней секреции, внутренней секреции, смешанной секреции. Свойства гормонов. Гиперфункция и гипофункция железы.



## Запомните!

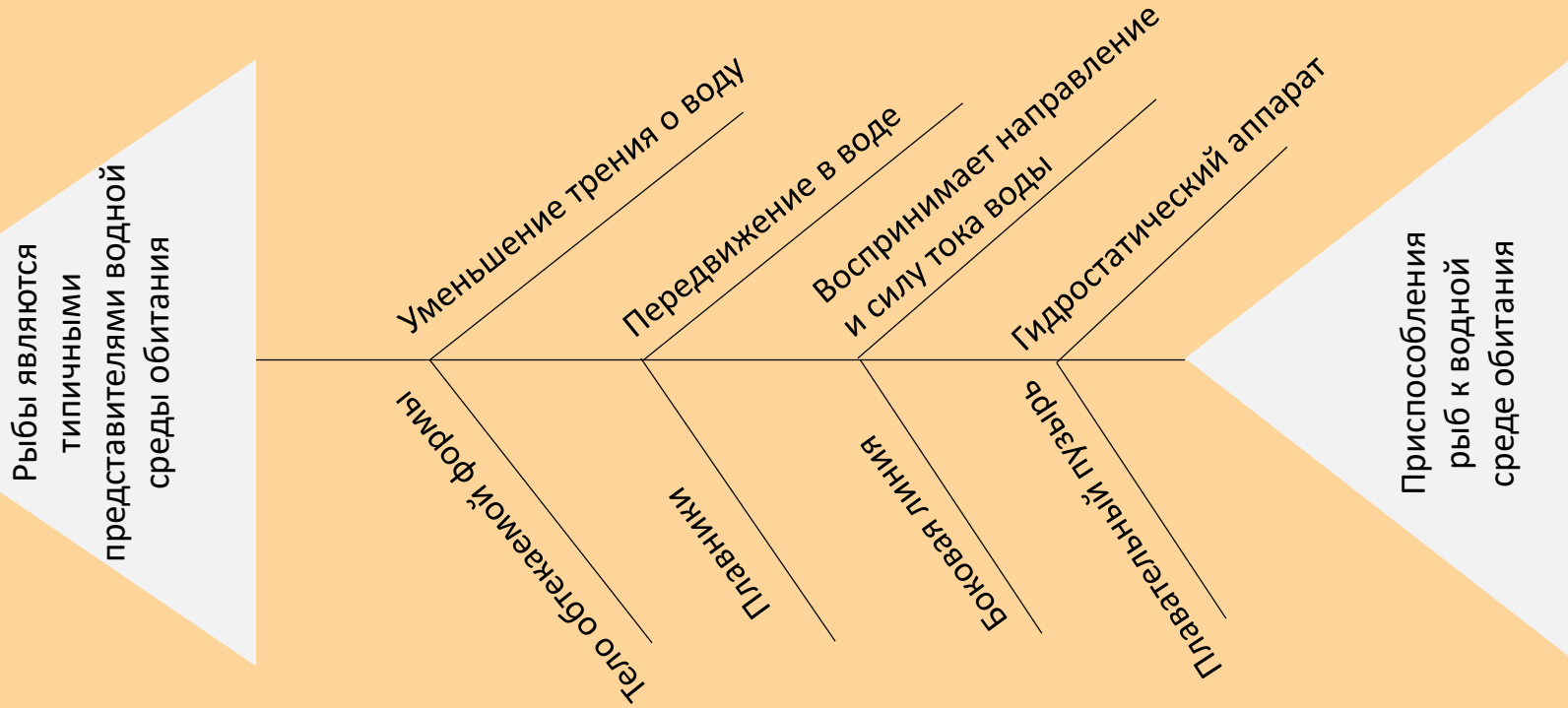
Биосфера. Экология человека. Экологические проблемы. Охрана окружающей среды. Среда: природная и социальная; бытовая и производственная.



# ФИШБОУН

Схема включает 4 блока:

- **Голова** – проблема, вопрос или тема, которые подлежат анализу.
- **Верхние косточки** - на них фиксируются основные понятия темы, причины, которые привели к проблеме.
- **Нижние косточки** - факты, подтверждающие наличие сформулированных причин, или суть понятий, указанных на схеме.
- **Хвост** - ответ на поставленный вопрос, выводы, обобщения.



# «РАЗВЕНЧАНИЕ» МИФА

## Правда ли, что Чарльз Дарвин не знал слово «эволюция»?

Что такое эволюция?

Каковы причины эволюции?

Какой вклад внес в формирование представлений о развитии мира живой природы Чарльз Дарвин?

Эволюция растительного мира. Растительный мир нашей планеты развивался постепенно, растения прошлых эпох отличались от современных. Некоторые виды древних растений вымерли, а некоторые сильно изменились. Благодаря исследованиям стало известно, что в течение очень длительного исторического периода растения постепенно усложнялись, от низших форм появлялись высшие — более сложно организованные и более приспособленные.

*Эволюция* — необратимое историческое развитие живой природы, её преобразование, сопровождающееся адаптивными изменениями, совершенствованием и усложнением живых организмов.

О том, каким был растительный мир планеты, учёные узнают, проводя специальные исследования. Наука *палеоботаника* изучает ископаемые остатки древних растений, отпечатки или части которых сохранились до наших дней. Без доступа кислорода, например в болоте, органы растений не перегнивают, а накапливают в себе минеральные вещества и окаменевают (рис. 54). В настоящее время существуют методы, позволяющие определить возраст таких ископаемых образцов. Учёными были обнаружены остатки древних растений, которые являлись переходными формами.

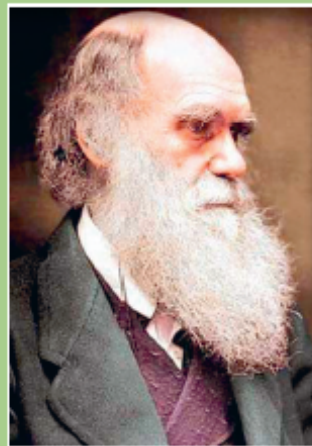


Рис. 56. Ч. Дарвин

Причины эволюции наиболее доказательно объяснил великий английский учёный Чарльз Дарвин (1809—1882) (рис. 56) в своём труде «Происхождение видов путём естественного отбора», который был издан в 1859 г.

Учёный обратил внимание на способность каждого вида живых организмов к неограниченному размножению. По его подсчётам, в одной коробочке мака содержится 3 тыс. семян, а целое растение, выросшее из одного семени, даёт до 60 тыс. семян. Давайте и мы посчитаем. Известно, что один одуванчик образует приблизительно 100 семян. Из них на следующий год может вырасти 100 растений, каждое из которых тоже даст 100 семян. На третий год одуванчиков будет уже 10 тыс.,

А Чарльз Дарвин знал слово «эволюция»?!..

# АКТИВНЫЕ ФОРМЫ ОБУЧЕНИЯ



## Задания

1. Пользуясь текстом параграфа, составьте и заполните в тетради таблицу «Паразитические простейшие».
2. Составьте памятку «Правила личной гигиены, позволяющие избежать заражения паразитическими простейшими».



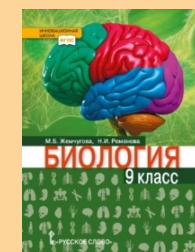
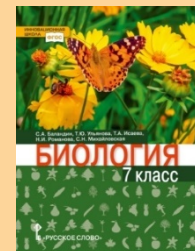
## Задание

Вспомните героев литературных произведений — Илью Обломова и Манилова. Как вы думаете, какой тип воображения для них характерен?



## Задания

1. Прочитайте пункт параграфа «Животные города», составьте его план и подготовьте пересказ текста по плану.
2. Подготовьте и реализуйте проект «Бездомные животные города. Пути решения проблемы».



## Проектная деятельность

Создание коллекции карточек «Экологические группы растений (животных).

Создание коллекции карточек «Эволюция органов дыхания (питания и др.) животных».

## Исследовательская деятельность

Изучение влияния света на развитие проростков растения.

Изучение влияния сезонных изменений на жизнь животных (растений).

«Помоги мне это сделать самому, ничего не делай за меня, направь в нужное русло. Подтолкни к решению, а остальное я сделаю **САМ!**»

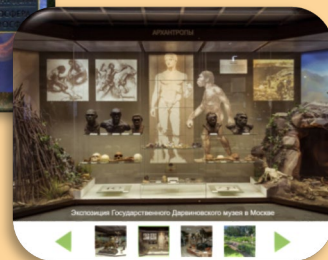
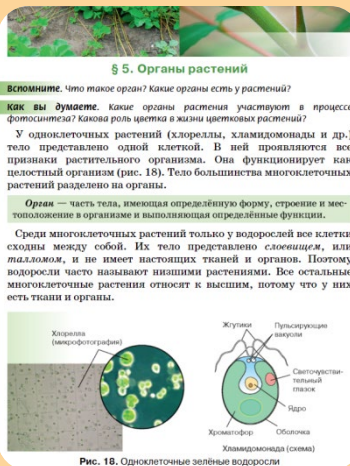
М. Монтессори



# ЭЛЕКТРОННАЯ ФОРМА УЧЕБНИКА

Содержание печатного учебника

Дополнительная информация



## Тренажёры контрольные задания

**Органы растений и их функции**

На графике записаны только те параметры, какие функции выполняет корень, стебель, лист, цветок и плод

Органы растения	Функции	Органы растения
	Обеспечивает растение водой и минеральными веществами из почвы и атмосферы; накапливает питательные вещества; обеспечивает транспорт воды и минеральных веществ в другие органы.	

Стебель Стебель

Что скрывается клетках, образующих кору-листья?

Укажите последовательность процессов, происходящих при мейозе.

Выстраивание хромосом в плоскости экватора клетки по одной

Расхождение гомологичных хромосом

Разрушение ядерной оболочки и выход хромосом в цитоплазму

Выстраивание хромосом гомологичными парами в плоскости экватора

Конъюгация гомологичных хромосом

Расхождение хроматид

Отправить

Мейоз

Укажите последовательность процессов, происходящих при мейозе.

Выстраивание хромосом в плоскости экватора клетки по одной

Расхождение гомологичных хромосом

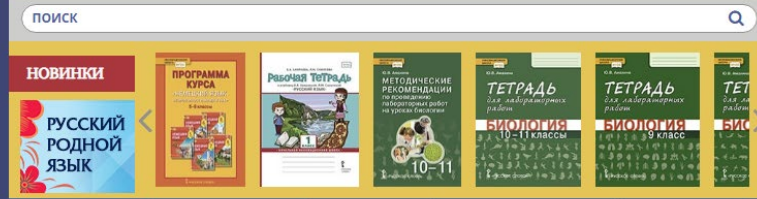
Разрушение ядерной оболочки и выход хромосом в цитоплазму

Выстраивание хромосом гомологичными парами в плоскости экватора

Конъюгация гомологичных хромосом

Расхождение хроматид

Отправить



Техническая поддержка электронных ресурсов: +7 (499) 689-0265, доб. 575



**КАТАЛОГ**

**НОВОСТИ**

28.09.2021  
Экстремизм и скулшутинг.  
Как обеспечить безопасность образовательного пространства?  
В Санкт-Петербурге состоялась конференция, посвящённая проблеме экстремизма и радикализма в среде. В ней приняла участие представительница издательства «Русское слово» Хмайра Загладина – кандидат исторических наук, руководитель Центра социализации, воспитания и инновационных площадок.

### Электронные учебники издательства «Русское слово»

- ЭЛЕКТРОННЫЕ ФОРМЫ УЧЕБНИКОВ
- ЭЛЕКТРОННАЯ ОБРАЗОВАТЕЛЬНАЯ СРЕДА
- ЭЛЕКТРОННЫЕ ПРИЛОЖЕНИЯ К УЧЕБНИКАМ
- ЭЛЕКТРОННЫЕ ПРИЛОЖЕНИЯ К КНИГАМ ДЛЯ ПЕДАГОГОВ

#### ЧТО ЭТО ТАКОЕ?

Электронная форма учебника — это специально разработанное в соответствии с требованиями ФГОС и прошедшее научную и педагогическую экспертизы электронное издание.

ЭФУ — это содержание бумажного учебника вкпе с разнообразным мультимедийным наполнением:

- для углубления знаний, расширения кругозора и развития личности;
- для формирования разнообразных компетенций;
- для контроля и самоконтроля.

#### КАК ЭТО РАБОТАЕТ?

Мы разработали специальную программную оболочку «Библиотека "Русского слова"» для стационарных и мобильных компьютеров. Она позволяет найти нужный учебник, читать его, выполнять задания, оставлять комментарии. А ещё всегда знать результаты пройденных тестов, чтобы быть уверенными в том, что материал учебника не просто прочитан, но понят и может быть применён на практике.

#### КОМУ ЭТО НУЖНО?

Электронный учебник нужен всем! Электронный учебник — это не просто массив информации. Это набор инструментов для организации и поддержки образовательной деятельности. И учитель, и ученик, и родитель найдут в нём много полезного. Электронный учебник помогает учить и учиться.

#### КАК ЭТО ИСПОЛЬЗОВАТЬ?

Как угодно!

В школе в качестве наглядного пособия или для текущего контроля знаний. Учителю не нужно тратить время на рисование на доске или проведение опроса. Ученику не нужно тратить время на копирование, а рутинную работу может выполнять компьютер!

#### ГДЕ ЭТО ВЗЯТЬ?

Приложение «Библиотека "Русского слова"» можно бесплатно загрузить на сайте издательства или в Google Play. Приложение позволяет загружать и использовать все электронные издания, выпускаемые нашим издательством. Причём в течение 14 дней электронными формами учебников можно пользоваться абсолютно бесплатно!

Оплатить дальнейшее использование можно или через интернет-магазин издательства, или заключив договор с издательством.

- Установить приложение «Библиотека "Русского слова"» ОС Windows
- Установить приложение «Библиотека "Русского слова"» ОС Android

#### ИНСТРУКЦИЯ ПО УСТАНОВКЕ, НАСТРОЙКЕ И ИСПОЛЬЗОВАНИЮ ЭЛЕКТРОННОЙ ФОРМЫ УЧЕБНИКА

#### ПОЛИТИКА КОНФИДЕНЦИАЛЬНОСТИ ПРИЛОЖЕНИЯ «БИБЛИОТЕКА "РУССКОЕ СЛОВО"»

#### ЧТО ДАЛЬШЕ?

Дальше электронные формы учебников «Русского слова» могут стать частью электронной образовательной среды (ЭОС). При подключении школы к ЭОС вы получите доступ к нашей системе дистанционного обучения. С ней учитель сможет назначать классу задания и следить за их выполнением со своего компьютера или планшета, а учащиеся — выполнять задания прямо в учебнике. Причём учебник будет доступен ещё и в облачной версии. Теперь «забыть учебник дома» не получится!

#### ХОТИТЕ УЗНАТЬ БОЛЬШЕ?

Обращайтесь в издательство «Русское слово»! Наши специалисты расскажут об особенностях конкретных учебников, научат пользоваться облачными сервисами, помогут с покупкой, предложат оптимальную форму сотрудничества.

По вопросам приобретения электронных ресурсов издательства «Русское слово» вам ответит **Марина Владимировна Соловей**, руководитель Мультимедийного центра издательства «Русское слово»

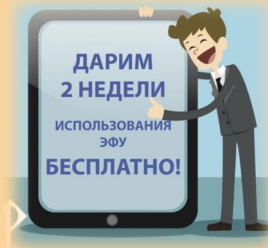
Тел./факс: +7 (499) 689-02-65, доб. 565  
E-mail: [solovey@russlo.ru](mailto:solovey@russlo.ru)

По вопросам использования электронных ресурсов обращайтесь в техническую поддержку: [mediacenter@russlo.ru](mailto:mediacenter@russlo.ru)

КАК СКАЧАТЬ АУДИОПРИЛОЖЕНИЕ К УЧЕБНИКУ?

- ШАГ 1: установка приложения
- ШАГ 2: регистрация
- ШАГ 3: авторизация
- ШАГ 4: скачивание

[русское-слово.рф](http://русское-слово.рф)





# ИЗДАТЕЛЬСТВО «РУССКОЕ СЛОВО»

## ИЗДАТЕЛЬСТВО «РУССКОЕ СЛОВО»

115035, Москва, Овчинниковская наб., д. 20, стр. 2

Тел./факс: (495) 969-2454 (многоканальный)

E-mail: [rs@russlo.ru](mailto:rs@russlo.ru)

## ОТДЕЛ БЮДЖЕТНЫХ ЗАКУПОК

115035, Москва, Овчинниковская наб., д. 20, стр. 2

Тел./факс: (499) 689-0165 (многоканальный)

E-mail: [info@russlo.ru](mailto:info@russlo.ru)

## ОТДЕЛ РЕАЛИЗАЦИИ

115035, Москва, Овчинниковская наб., д. 20, стр. 2

Тел./факс: (499) 689-0265 (многоканальный)

E-mail: [sale@russlo.ru](mailto:sale@russlo.ru)

МЫ В СОЦИАЛЬНЫХ СЕТЯХ — ПРИСОЕДИНЯЙТЕСЬ!

ИНТЕРНЕТ-МАГАЗИН ИЗДАТЕЛЬСТВА — [RUSSKOE-SLOVO.RU](http://RUSSKOE-SLOVO.RU)

[РУССКОЕ-СЛОВО.РФ](http://RUSSKOE-SLOVO.PF)

